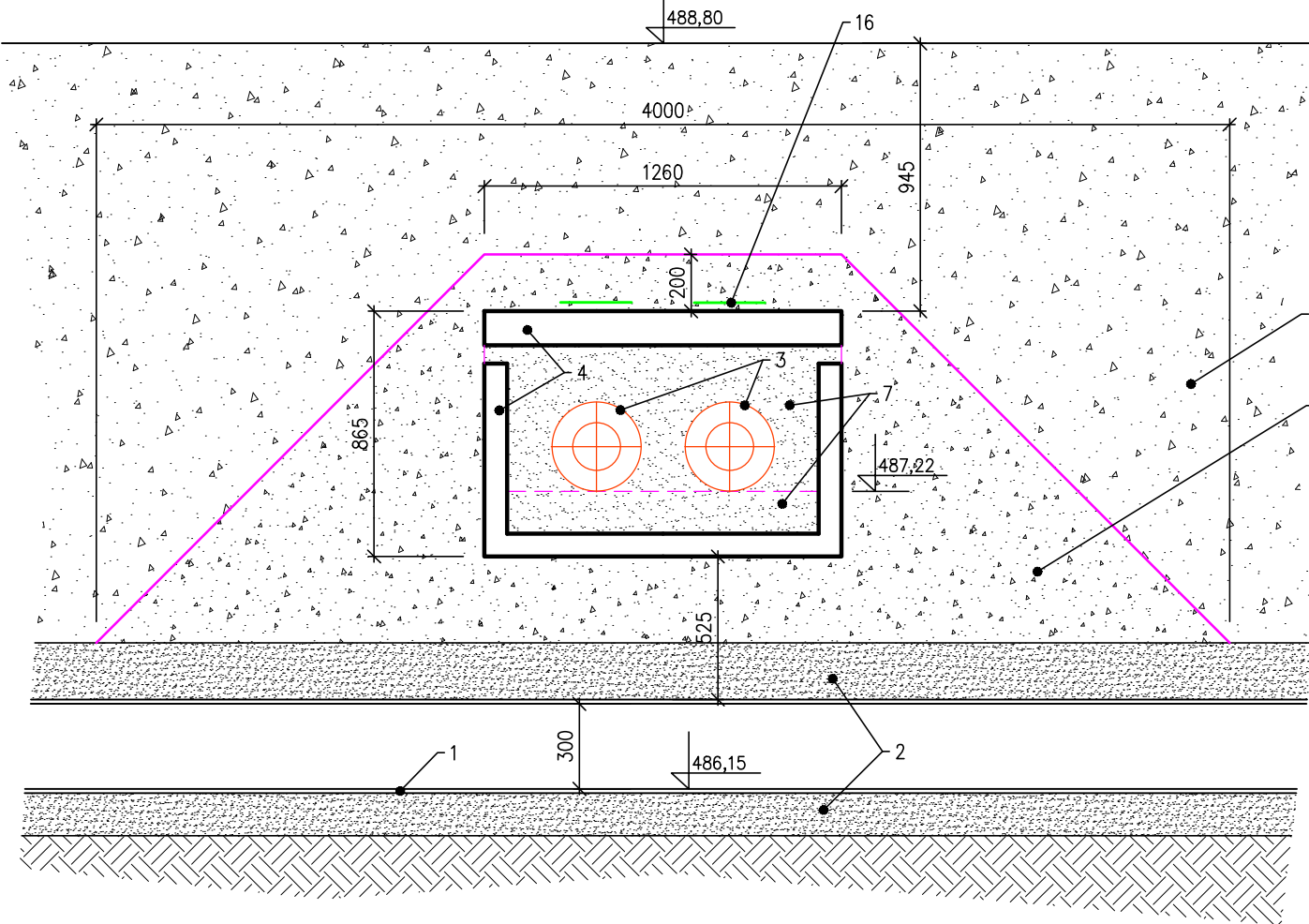
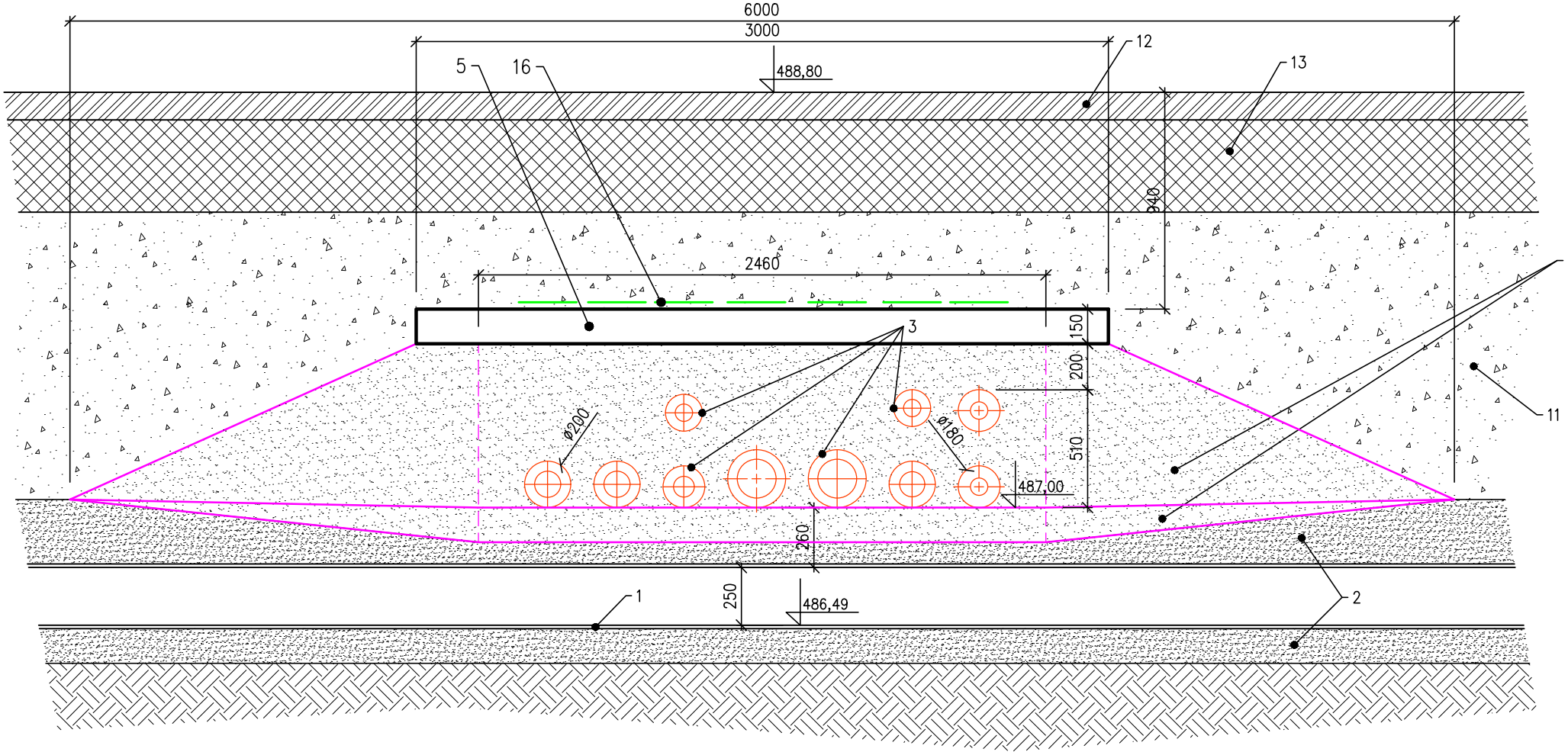


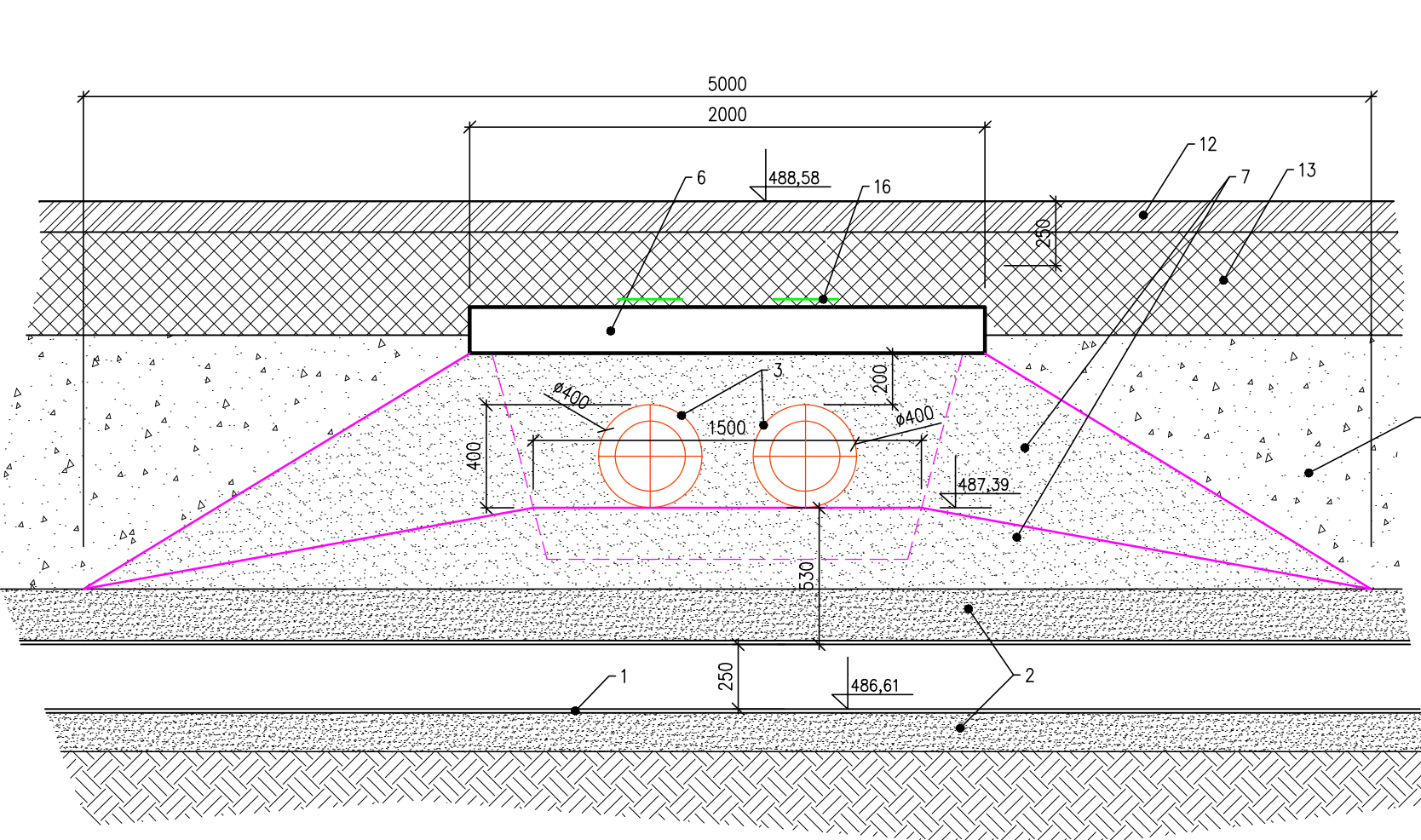
Kanalizační stoka D2.1, sta 65,4



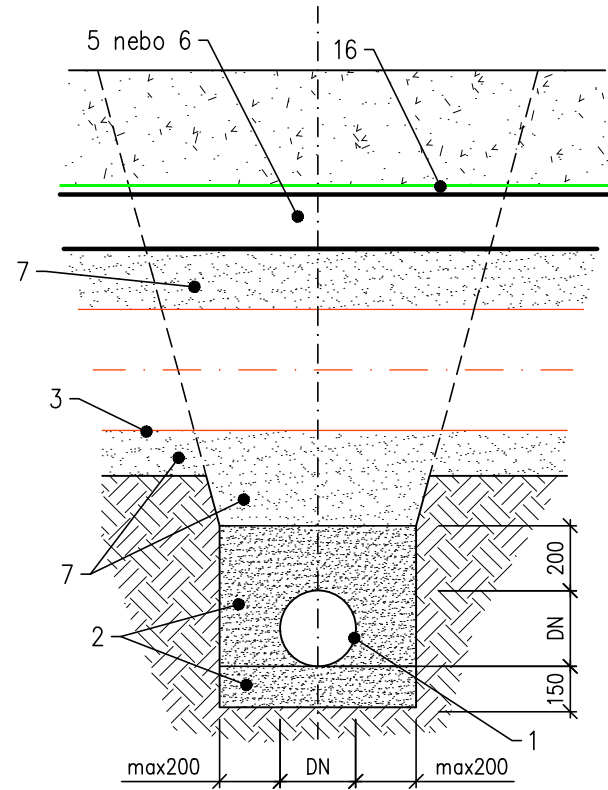
Kanalizační stoka D2.1, sta 118,0



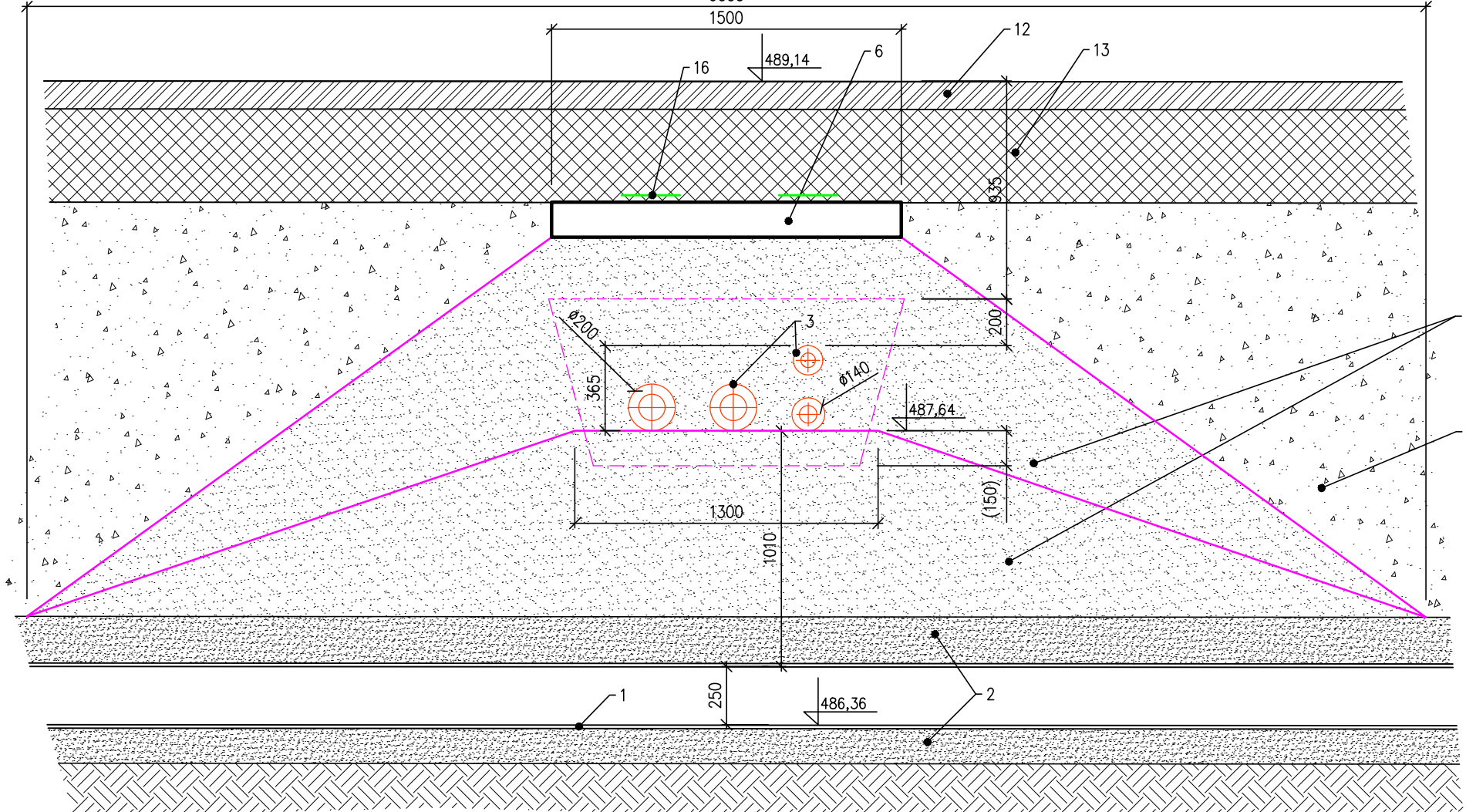
Kanalizační stoka D2.1, sta 136,3



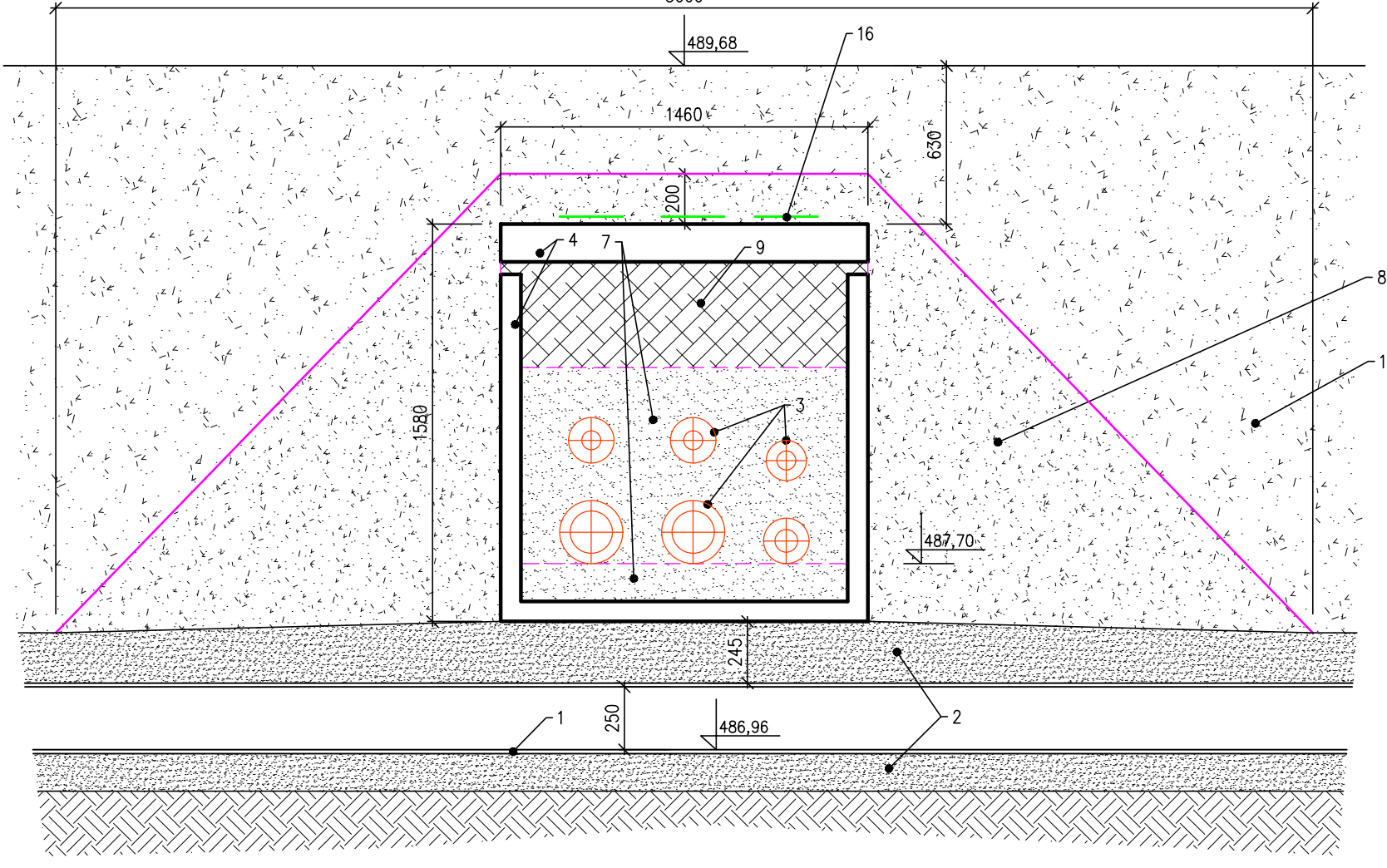
Vzor prostupu kanal.potrubí pod teplovodem volně uloženém



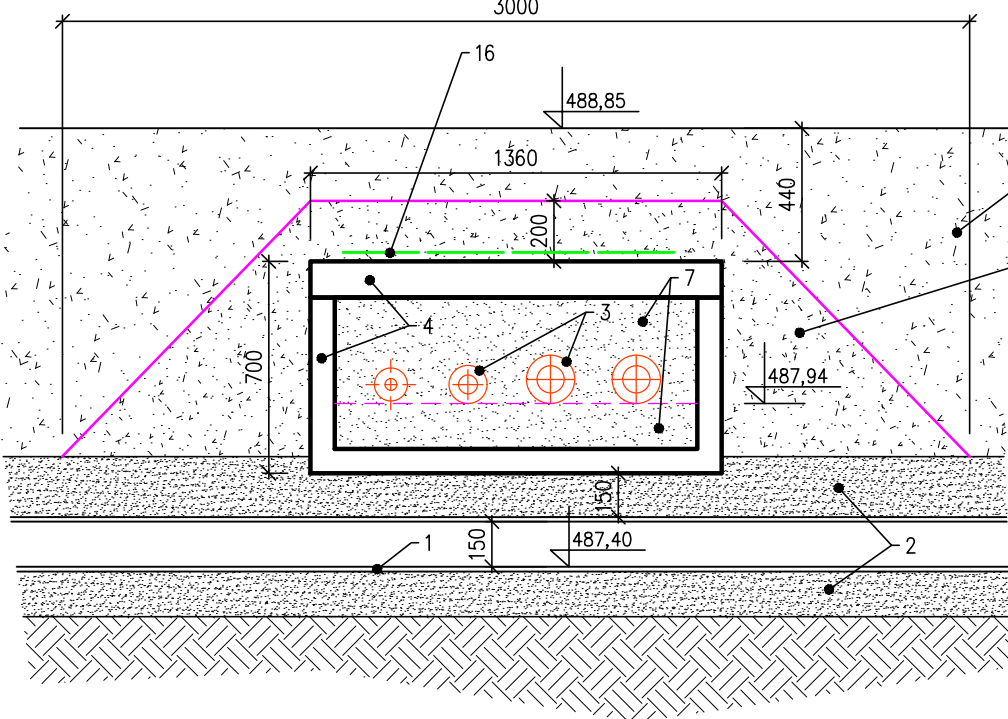
Kanalizační stoka D2.2, sta 15,8



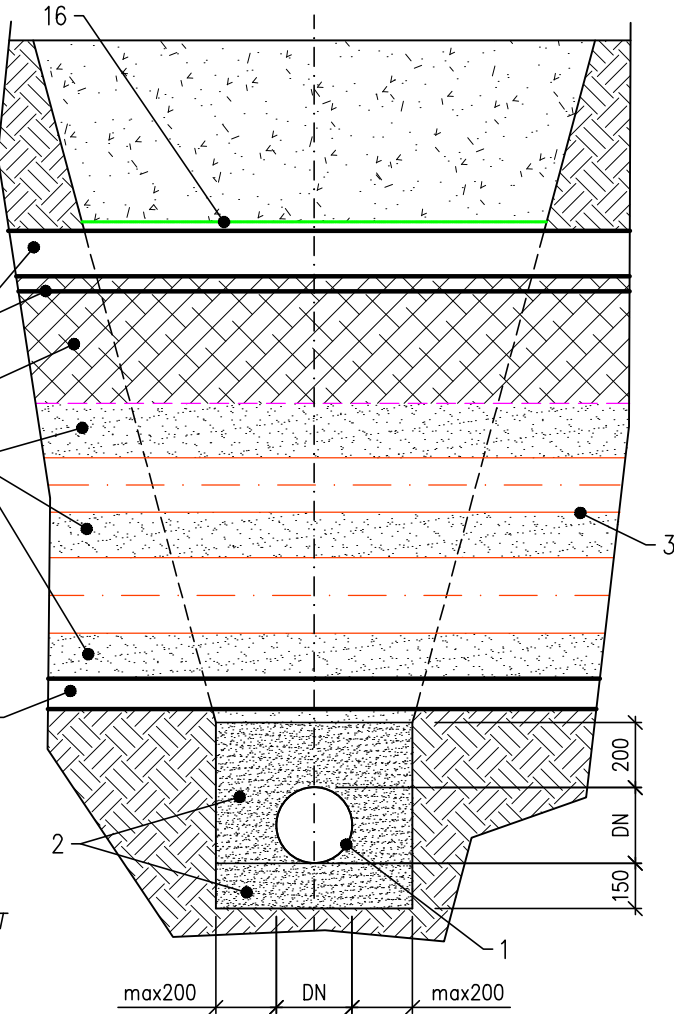
Kanalizační stoka D1.1, sta 50,5



Kanalizační stoka D1.1, sta 124,6



Vzor prostupu kanal.potrubí pod teplovodem uloženém v technickém kolektoru



LEGENDA:

- 1 kanalizační potrubí DNxxx
 - 2 podkladní lože a obsypy kanal.potrubí
 - 3 potrubí tepelných sítí stávající
 - 4 technický kolektor stávající
 - 5 ŽB panel stávající-odstranit a po instalaci kanalizace uložit zpět stávající nebo nový panel do stejné výšky
 - 6 ŽB panel nový 300/200/18
 - 7 pískové lože a zásep potrubí tepel.sítí
 - 8 obsyp tepelného zařízení z netříděného ŠTP
 - 9 zásep minerálbetonem stávající
 - 10 kamenivo zpevněné cementem SC tl. 150 mm
 - 11 zásep rýhy vhodnou zemínou se zhutněním
 - 12 konstrukce vozovky-stmelené vrstvy
 - 13 konstrukce vozovky-nestmelené vrstvy
 - 14 konstrukce chodníku
 - 15 uliční vpust
 - 16 ochranná fólie zelené barvy nová š.250mm
- obsypy/zásypy teplovodů stávající
--- obsypy/zásypy teplovodů nové

POZNÁMKA:
TEPLOVODY VEDENÉ VE STÁVAJÍCÍCH TOPNÝCH KANÁLECH NEOTEVÍRAT A NEROZEBÍRAT
PROSTUP KANALIZACE POD TEPOVODY V TK – PROVRTÁNÍ NEBO RUČNÍ PROKOPÁNÍ
PROSTUP POD TEPOVODEM ULOŽENÝM RÝŽE, V PÍSKOVÉM OBSYPU.
V NEZBYTNÉ ŠÍŘI TEPOVOD ODHALIT, VÝKOP PRO KANALIZACI POD ODHALENÝM TEPOVODEM PROVRTAT
NEBO RUČNĚ PROKOPAT.
ŠÍŘE RÝHY PRO KANALIZACI POD TEPOVODM PROVĚST V POUZE V MIN.. POTŘEBNÉ ŠÍŘI

Zodpovědný projektant	Ing. Petr Ontko	Ing. Petr Ontko
Ing. Petr Ontko	Ing. Petr Ontko	Ing. Petr Ontko
Stavební úřad : MÚ Cheb		
Stavebník : Město Cheb		
NÁZEV STAVBY : Rekonstrukce sídliště Spáleniště, II. etapa, Cheb		
OBJEKT : SO 301 - Objekty vodoohospodářské		
Obsah : Uložení kanalizačního potrubí v blízkosti teplovodu - stoky D1.1, D2.1 a D2.2		
Proj.stupeň : PDPS		
Měřítko : 1:25		
Datum : 03/2025		
Č.zakázky : 234/2022		
Č.výkresu : B.2.14		